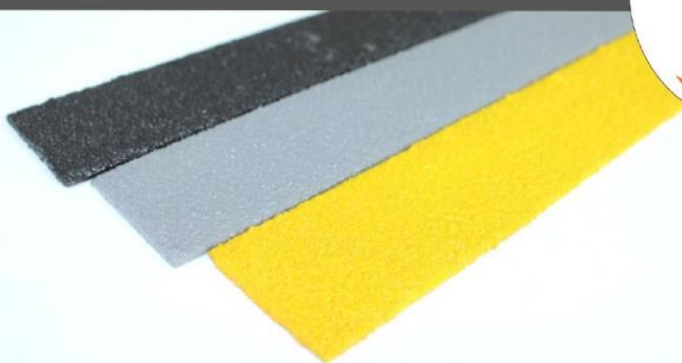


# АНТИСКОЛЬЗЯЩИЕ КОМПОЗИТНЫЕ НАКЛАДКИ

*Шагай уверенно!*



**МАТЕРИАЛ -  
СТЕКЛОПЛАСТИК**



**СВЕРХПРОЧНЫЕ**



**ЗАЩИТА  
ОТ СКОЛЬЖЕНИЯ**  
«anti-slip protection»



**МОРОЗОСТОЙКИЕ  
ТЕПЛОСТОЙКИЕ**



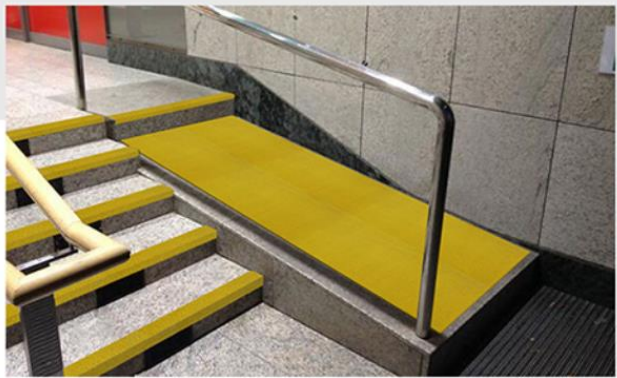
**ИЗНОСОСТОЙКИЕ**

## Накладки противоскользящие композитные выгодно отличаются от аналогичных изделий:



### Износостойкость

Композит на основе стекловолокна не подвержен влажному воздействию и воздействию слабоагрессивных моющих и дезинфицирующих средств. Наличие антискользящего покрытия высокой твердости материала, обеспечивает высокую стойкость к истиранию. Проведенные испытания на износ накладки противоскользящей композитной в сравнении с алюминиевой накладкой с резиновой вставкой, продемонстрировали в 110 раз меньшую истираемость. Испытания проведены в лаборатории ГП «Научно-исследовательский институт «Эластик»» г.Киев, Протокол испытаний №0033/21 от 15.09.2021г. по ГОСТ 426-77 «Метод определения сопротивления истиранию при скольжении».



### Привлекательный внешний вид

Форма и внешний вид абразивного покрытия имеет фактурный стабильный слой однородного цвета.



### Защита ступеней от износа и сколов

Накладка становится защитным чехлом для поверхности, воспринимая воздействия на себя.



### Место для рекламы на поверхности накладки

При ходьбе по ступени человек концентрирует внимание на пути движения. Нанесенная реклама, бренд или другие текстовые или графические объекты не останутся без внимания.



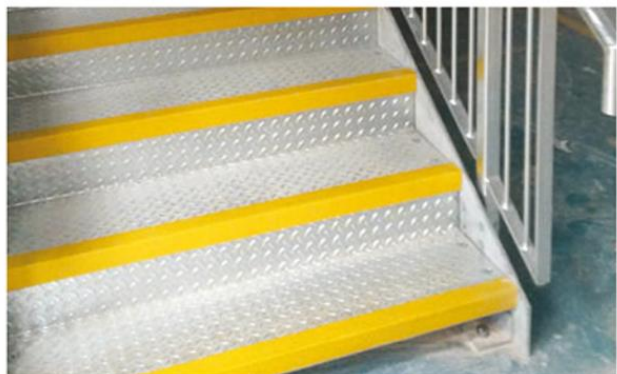
### Противоскользящие свойства

Антискользящие свойства обеспечены применением абразивного покрытия имеющего угловатую острую форму. Высокий коэффициент трения обеспечивается как во влажной, так и в сухой среде.



### Имеет постоянную форму и упругую деформацию

Накладка не выгибается на незначительных неровностях поверхностей. Свойства обеспечивает композитный материал.



### Простота в установке и обслуживании

Установка накладки занимает не более 15-ти минут. Накладки не нуждаются в дополнительном обслуживании во время эксплуатации.

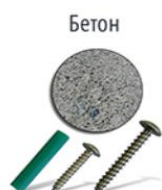


### Увеличение безопасности

Наличие сигнальных ярких цветов накладок, люминесцентного свечения в темноте, наличие предупреждающих надписей, позволяет увеличить внимание человека в особо опасных местах движения.

## Рекомендации по монтажу.

Для монтажа накладки противоскользящей необходимо очистить ступени от мусора, в зимнее время от льда и снега. Отметить на поверхности место размещения накладки, просверлить перфоратором отверстия диаметром 5-6 мм, забить дюбель. Обезжирить тыльную сторону накладки, нанести строительный клей и прикрепить к поверхности шурупом.



Видеоинструкция

